

OFFERTA LIBERA

ESTERE

ARGENTINA

1675. REPUBBLICA
3000, 2000 E 1000 PESOS 1978
KM. 80-79-78 AG GR. 25-15 E 10

FDC



AUSTRALIA

1676. ELISABETTA II (DAL 1952)
DIECI DOLLARI 1986
KM. 88 AG GR. 20,00

F.S.



1677. DIECI DOLLARI 1989
KM. 133 AG GR. 20,00

F.S.



1678. DUE DOLLARI 1992
KM. 179 AG GR. 62,21

FDC



1679. SERIE 1999 (6 VALORI)
 KM. 481 - 486 AG
 IN ASTUCCIO

F.S.

1680. DOLLARO 2007
 KM. - AG GR. 31,10

FDC

AUSTRIA

1681. LEOPOLDO I (1657 - 1705)
 TRE KREUZER 1670
 KM. 1169 AG GR. 1,53

Q.FDC

1682. REPUBBLICA
 DUE SCELLINI (SERIE DI 10 ESEMPLARI)
 AG

MED. SPL

1683. CINQUECENTO SCELLINI 1980
 KM. 2949 AG GR. 24,00

FDC

1684. CINQUECENTO SCELLINI 1982
 KM. 2956 AG GR. 24,00

FDC

1685. CINQUECENTO SCELLINI 1982
 KM. 2958 AG GR. 24,00

FDC

1686. SALISBURGO
 GERONIMO VON COLLOREDO (1772 - 1803)
 TALLERO 1795 M
 KM. 465 AG GR. 27,96

MB



1680



1681



1683



1684



1685



1686



BAHAMAS

1687. ELISABETTA II (DAL 1952)
DIECI DOLLARI 1973
KM. 42 AG GR. 49,75

FDC



1688. CINQUE DOLLARI 1972
KM. 33 AG GR. 42,12

FDC



1689. CINQUE DOLLARI 1974
KM. 67A AG GR. 42,12

F.S.



1690. 2,1 DOLLARO E 50 CENTESIMI 1974
KM. 66A-65A-64A AG

F.S.



BAHRAIN

1691. ISA BIN SALMAN (1961 – 1999)
CINQUE DINARI 1986
KM. 13 AG GR. 19,44

F.S.



BARBADOS

1692. DIECI DOLLARI 1973
KM. 17A AG GR. 37,90

FDC



BERMUDA

1693. ELISABETTA II (DAL 1952)
DOLLARO 1972
KM. 22A AG GR. 28,28

F.S.



1694. DOLLARO 1986
KM. 49A AG GR. 28,28

F.S.



BOLIVIA

1695. REPUBBLICA
OTTO SOLES 1827
KM. 97 AG GR. 26,92

BB – SPL



BOTSWANA

1696. REPUBBLICA
CINQUE PULA 1976
KM. 9A AG GR. 28,28

F.S.



1697. DUE PULA 1986
KM. 18 AG GR. 28,28

F.S.

CANADA

1698. ELISABETTA II (DAL 1952)
VENTI DOLLARI 1990
KM. 172 AG GR. 31,10
IN ASTUCCIO

F.S.

1699. VENTI DOLLARI 1990
KM. 173 AG GR. 31,10
IN ASTUCCIO

F.S.

1700. VENTI DOLLARI 1991
KM. 196 AG GR. 31,10
IN ASTUCCIO

F.S.

1701. VENTI DOLLARI 1991
KM. 197 AG GR. 31,10
IN ASTUCCIO

F.S.

1702. VENTI DOLLARI 1992
KM. 224 AG GR. 31,10
IN ASTUCCIO

F.S.

1703. VENTI DOLLARI 1992
KM. 225 AG GR. 31,10
IN ASTUCCIO

F.S.

1704. VENTI DOLLARI 1993
KM. 236 AG GR. 31,10
IN ASTUCCIO

F.S.

1705. VENTI DOLLARI 1993
KM. 237 AG GR. 31,10
IN ASTUCCIO

F.S.



1706. VENTI DOLLARI 1994
KM. 246 AG GR. 31,10
IN ASTUCCIO

F.S.

1707. VENTI DOLLARI 1994
KM. 247 AG GR. 31,10
IN ASTUCCIO

F.S.

CAPO VERDE

1708. REPUBBLICA
250 ESCUDOS 1976
KM. 13 AG GR. 16,40

F.S.

CINA

1709. REPUBBLICA
CINQUE YUAN 1983
KM. 77 AG GR. 22,22
IN ASTUCCIO

F.S.

1710. CINQUE YUAN 1986
KM. 150 AG GR. 22,22

F.S.

1711. CINQUE YUAN 1992
KM. 75 AG GR. 15

F.S.

1712. YUAN 1985-1986-1987-1990 (2 DIFFERENTI) NI
IN CONFEZIONE

FDC

1713. YUAN 1985 (2 DIFFERENTI) - 1987
1988 (2 DIFFERENTI)
IN CONFEZIONE

FDC

CIPRO

1714. REPUBBLICA
STERLINA 1986
KM 59A AG GR. 28,28

F.S.



1708



1710



1711



1714

COLOMBIA

1715. REPUBBLICA
750 PESOS 1978
KM. 265 AG GR. 35,00

F.S.



1716. 500 PESOS 1978
KM. 264 AG GR. 28,28

F.S.



COREA DEL SUD

1717. REPUBBLICA
10.000 E 5.000 WON
KM. 56-54 AG
IN ASTUCCIO

F.S.

COSTARICA

1718. REPUBBLICA
CINQUANTA COLONES 1974
KM. 200A AG GR. 28,28

F.S.



1719. CENTO COLONES 1974
KM. 201A AG GR. 35,00

F.S.



DANIMARCA

1720. LOTTO DI 2 MONETE IN AG
2 CORONE 1906 E 1912

Q.FDC E FDC



1721. LOTTO DI 2 MONETE IN AG
2 CORONE 1923 E 1930

Q.FDC



1722. LOTTO DI 2 MONETE IN AG
2 CORONE 1937 E 1945

FDC



1723. LOTTO DI 2 MONETE IN AG
2 CORONE 1953 E 1958

FDC



1724. LOTTO DI 3 MONETE IN AG
5 CORONE 1960 E 1964
10 CORONE 1967

FDC



ECUADOR

1725. REPUBBLICA
1000 SUCRES 1986
KM. 86 AG GR. 23,33

F.S.



EGITTO

1726. ABDUL HAMID II (1876 - 1909)
VENTI QIRSH 1893
KM. 296 AG GR. 27,95

SPL



EIRE

1727. REPUBBLICA
10 E 5 ECU 1990
KM. X2-X1 AG GR. 10 E GR. 28

F.S.



ETIOPIA

1728. REPUBBLICA
25 BIRR 1978
KM. 62A AG GR. 35,00

F.S.



1729. 10 BIRR 1978
KM. 61A AG GR. 28,28

F.S.



FIJI

1730. ELISABETTA II (DAL 1952)
VENTI DOLLARI 1978
KM. 42A AG GR. 35,00

F.S.



1731. DIECI DOLLARI 1986
KM. 55 AG GR. 28,28

F.S.



FILIPPINE

1732. REPUBBLICA
200 PISO 1987
KM. 248 AG GR. 25,00

F.S.



FRANCIA

1733. REPUBBLICA
10 FRANCHI 1986 SCHUMAN
10 FRANCHI 1987 MILLENNIO CAPETINGIO
IN ASTUCCI

FDC

GAMBIA

1734. REPUBBLICA
QUARANTA DALASIS 1977
KM. 18 AG GR. 35,29

F.S.



1735. VENTI DALASIS 1977
KM. 17 AG GR. 28,63

F.S.



1736. VENTI DALASIS 1987
KM. 24 AG GR. 28,34

F.S.



GERMANIA

1737. BAVIERA
MASSIMILIANO III GIUSEPPE (1745 - 1777)
TALLERO 1756
KM. 500.2 AG GR. 27,75

MB



1738. PRUSSIA
GUGLIELMO II (1888 1918)
CINQUE MARCHI 1913
KM. 536 AG GR. 27,74

Q.SPL



1739. CINQUE MARCHI 1914
KM. 536 AG GR. 27,76
COLPETTO

SPL



GIAMAICA

1740. DIECI DOLLARI 1976
KM. 71A AG GR. 42,80

F.S.



GIAPPONE

1741. HIROHITO (1926 - 1989)
1000 YEN 1964
KM. 80 AG GR. 19,84

FDC

1742. 10.000 YEN 1986
KM. 91 AG GR. 20,00

FDC



GIBILTERRA

1743. ELISABETTA II (DAL 1952)
CORONA 1967
KM. 4A AG GR. 28,28
IN ASTUCCIO

F.S.

1744. CORONA 1980
KM. 11A AG GR. 28,28

F.S.



GIORDANIA

1745. HUSSEIN IBN TALAL (1952 - 1999)
2 E ½ DINARI 1977
KM. 31 AG GR. 28,28

F.S.



GRAN BRETAGNA

1746. LOTTO DI 3 MONETE IN AG (2) E NI
CORONA 1935-1937-1951

DA SPL A FDC

1747. ELISABETTA II (DAL 1952)
CINQUE STERLINE 1990
KM. 962A AG GR. 28,28
IN ASTUCCIO

F.S.

1748. CINQUE STERLINE 1996
KM. 974A AG GR. 28,28
IN ASTUCCIO

F.S.

1749. CINQUE STERLINE 1997
KM. 995A AG GR. 28,28

F.S.

1750. CINQUE STERLINE 1998
KM. 997A AG GR. 28,28

F.S.

1751. CINQUE STERLINE 2000
KM. 1006A AG GR. 28,28
IN ASTUCCIO

F.S.

1752. CINQUE STERLINE 2000
KM. 1007A AG GR. 28,28
IN ASTUCCIO

F.S.

1753. CINQUE STERLINE 2001
KM. 1015A AG GR. 28,28
IN ASTUCCIO

F.S.

1754. CINQUE STERLINE 2002
KM. 1024A AG GR. 28,28
IN ASTUCCIO

F.S.

1755. CINQUE STERLINE 2002
KM. 1035A AG GR. 28,28
IN ASTUCCIO

F.S.



1746

1756. CINQUE STERLINE 2003
KM. 1038A AG GR. 28,28
IN ASTUCCIO

F.S.
1757. CINQUE STERLINE 2004
KM. 1055A AG GR. 28,28
IN ASTUCCIO

F.S.
1758. DUE STERLINE 1986
KM. 947B AG GR. 15,98
IN ASTUCCIO

F.S.
1759. DUE STERLINE 1989 (2 ESEMPLARI)
KM. 960A- 961A AG
IN UNICO ASTUCCIO

F.S.
1760. DUE STERLINE 1994
KM. 968A AG GR. 15,98
IN ASTUCCIO

F.S.
1761. DUE STERLINE 1995
KM. 970A AG GR. 15,98
IN ASTUCCIO

F.S.
1762. DUE STERLINE 1995
KM. 971A AG GR. 15,98
IN ASTUCCIO

F.S.
1763. DUE STERLINE 1996
KM. 973A AG GR. 15,98
IN ASTUCCIO

F.S.
1764. DUE STERLINE 1997
KM. 976A AG GR. 12,00
IN ASTUCCIO

F.S.
1765. DUE STERLINE 1998
KM. 994A AG GR. 12,00
IN ASTUCCIO

F.S.

1766. DUE STERLINE 1999
KM. 999A AG GR. 12,00
IN ASTUCCIO

F.S.

1767. DUE STERLINE 2001
KM. 1014A AG GR. 12,00
IN ASTUCCIO

F.S.

1768. DUE STERLINE 2003
KM. 1037A AG GR. 12,00
IN ASTUCCIO

F.S.

1769. DUE STERLINE 2004
KM. 1049A AG GR. 12,00
IN ASTUCCIO

F.S.

1770. DUE STERLINE 2010
KM. 1134 AG GR. 32,45
IN CONFEZIONE

FDC

1771. DUE STERLINE 2011
KM. 1230 AG GR. 32,54
IN CONFEZIONE

FDC

1772. STERLINA 1983
KM. 933A AG GR. 9,50
IN ASTUCCIO

F.S.

1773. STERLINA 1984
KM. 934A AG GR. 9,5
IN ASTUCCIO

F.S.

1774. STERLINA 1985
KM. 941A AG GR. 9,50
IN ASTUCCIO

F.S.

1775. STERLINA 1986
KM. 946 A AG GR. 9,50
IN ASTUCCIO

F.S.

1776. STERLINA 1987
KM. 948A AG GR. 9,50
IN ASTUCCIO

F.S.

1777. STERLINA 1988
KM. 954A AG GR. 9,50
IN ASTUCCIO

F.S.

1778. STERLINA 1989
KM. 959A AG GR. 9,50
IN ASTUCCIO

F.S.

1779. STERLINA 1990
KM. 941A AG GR. 9,50
IN ASTUCCIO

F.S.

1780. STERLINA 1991
KM. 946A AG GR. 9,50
IN ASTUCCIO

F.S.

1781. STERLINA 1992
KM. 948A AG GR. 9,50
IN ASTUCCIO

F.S.

1782. STERLINA 1993
KM. 964A AG GR. 9,50
IN ASTUCCIO

F.S.

1783. STERLINA 1994
KM. 967A AG GR. 9,50
IN ASTUCCIO

F.S.

1784. STERLINA 1995
KM. 969A AG GR. 9,50
IN ASTUCCIO

F.S.

1785. STERLINA 1996
KM. 972A AG GR. 9,50
IN ASTUCCIO

F.S.

1786. STERLINA 1997
KM. 975A AG GR. 9,50
IN ASTUCCIO

F.S.
1787. STERLINA 1998
KM. 993A AG GR. 9,50
IN ASTUCCIO

F.S.
1788. STERLINA 1999
KM. 998A AG GR. 9,50
IN ASTUCCIO

F.S.
1789. STERLINA 2001 PIEDFORT
KM. P.101 AG GR. 19,02
IN ASTUCCIO

F.S.
1790. STERLINA 2002
KM. 1030A AG GR. 9,50
IN ASTUCCIO

F.S.
1791. STERLINA 2003
KM. 993A AG GR. 9,50
IN ASTUCCIO

F.S.
1792. STERLINA 2004-2005-2006-2007
KM. 1048A-1051A-1059A-1074A
IN UNICO ASTUCCIO

F.S.
1793. STERLINA 2009
KM. 1113A AG GR. 9,50
IN ASTUCCIO

F.S.
1794. STERLINA 2010 LONDRA
KM. 1158A AG GR. 9,50
IN ASTUCCIO

F.S.
1795. STERLINA 2010 BELFAST
KM. 1159A AG GR. 9,50
IN ASTUCCIO

F.S.

1796. STERLINA 2011 CARDIFF
KM. 1198A AG GR. 9,50
IN ASTUCCIO

F.S.
1797. STERLINA 2013
KM. 1113A AG GR. 9,50
IN ASTUCCIO

F.S.
1798. STERLINA 2013 WALES
KM. 1238A AG GR. 9,50
IN ASTUCCIO

F.S.
1799. STERLINA 2013 ENGLAND
KM. 1237A AG GR. 9,50
IN ASTUCCIO

F.S.
1800. STERLINA 2013 (SERIE DI 3 ESEMPLARI)
KM. - AG
IN ASTUCCIO
30° ANNIVERSARIO DELLA MONETA DA UNA STERLINA

F.S.
1801. STERLINA 2014 NORTHERN IRELAND
KM. AG GR. 9,50
IN ASTUCCIO

F.S.
1802. STERLINA 2014 SCOTLAND
KM. AG GR. 9,50
IN ASTUCCIO

F.S.
1803. CINQUANTA PENCE S.D. (1992)
KM. 963A AG GR. 13,50
IN ASTUCCIO

F.S.
1804. CINQUANTA PENCE 1994
KM. 966A AG GR. 13,50
IN ASTUCCIO

F.S.
1805. CINQUANTA PENCE 1997 (2 ESEMPLARI)
KM. 940.1-940.2A AG
IN ASTUCCIO

F.S.

1806. CINAQUANTA PENCE 1998 (2 ESEMPPLARI)
KM. 992A-996A AG
IN ASTUCCIO

F.S.

1807. CINQUANTA PENCE 2000
KM. 1004A AG GR. 8,00
IN ASTUCCIO

F.S.

1808. CINQUANTA PENCE 2003
KM. 1036A AG GR. 8,00
IN ASTUCCIO

F.S.

1809. VENTICINQUE PENCE 1981
KM. 925A AG GR. 28,28

F.S.

1810. VENTICINQUE PENCE 1993
KM. 965A AG GR. 28,28
IN ASTUCCIO

F.S.

1811. VENTI PENCE 1982 PIEDFORT
KM. P2 AG GR. 10,09
IN ASTUCCIO

F.S.

1812. DIECI PENCE 1992 (2 ESEMPPLARI)
KM. 938A -938C AG
IN UNICO ASTUCCIO

F.S.

1813. CINQUE PENCE 1990 (2 ESEMPPLARI)
KM. 937A-937C AG
IN UNICO ASTUCCIO

F.S.

1814. SERIE 2002 (4 VALORI)
KM. PS 124 AG
IN ASTUCCIO

F.S.

GRECIA

1815. OTTO (1832 - 1862)
CINQUE DRACME 1833
KM. 20 AG GR. 22,16

MB



1809



1815

1816. GIORGIO I (1863 - 1913)
CINQUE DRACME 1875
KM. 46 AG GR. 25,01
LIEVE COLPETTO

Q.SPL



INDIA

1817. REPUBBLICA
CENTO RUPIE 1980
KM. 275 AG GR. 35,02

FDC



1818. CINQUANTA RUPIE 1975
KM. 256 AG GR. 34,50

FDC



INDOCINA

1819. COLONIA FRANCESE
CENTESIMO 1931
KM. 12 CU GR. 5,04 R
RAME ROSSO

Q.FDC



INDONESIA

1820. REPUBBLICA
10.000 RUPIE 1987
KM. 45 AG GR. 19,44

F.S.



IRAQ

1821. REPUBBLICA
500 FILS 1959
KM. x1 AG GR. 37,75

SPL



1822. DINARO 1979
KM. 145 AG GR. 31,00

F.S.



ISOLE CAYMAN

1823. ELISABETTA II (DAL 1952)
CINQUE DOLLARI 1987
KM. 95 AG GR. 28,28

F.S.



ISOLE COOK

1824. ELISABETTA II (DAL 1952)
CINQUANTA DOLLARI 1990
KM. 58 AG GR. 19,40

FDC



ISOLA DI MAN

1825. ELISABETTA II (DAL 1952)
CORONA 1974
KM. 30A AG GR. 28,28

FDC



1826. CORONA 1977
KM. 41A AG GR. 28,28

FDC



1827. CORONA 1977
KM. 42A AG GR. 28,28

F.S.



1828. CORONA 1979
KM. 45A AG GR. 28,28

F.S.



1829. CORONA 1980
KM. 63A AG GR. 28,28

F.S.



1830. CORONA 1981
KM. 73A AG GR. 28,28

F.S.



ISOLE VERGINI BRITANNICHE

1831. ELISABETTA II (DAL 1952)
DOLLARO 1973
KM. 6A AG GR. 25,70
F.S.



JERSEY

1832. ELISABETTA II (DAL 1952)
2 ½ STERLINE 1972
KM. 38 AG GR. 27,10
FDC



1833. DUE STERLINE 1987
KM. 70A AG GR. 28,28
F.S.



KUWAIT

1834. SABAH IBN SALIM (1965 - 1976)
DUE DINARI 1971
KM. 15A AG GR. 28,28
IN ASTUCCIO
F.S.

1835. JABIR IBN AHMAD (1977 - 2006)
CINQUE DINARI 1981
KM. 16 AG GR. 28,28
IN ASTUCCIO
F.S.

LIECHTENSTEIN

1836. GIOVANNI II (1858 – 1929)
CINQUE CORONE 1900
KM. 4 AG GR. 24,07

Q.SPL

1837. CINQUE CORONE 1910
KM. 4 AG GR. 23,95

M.BB

LITUANIA

1838. REPUBBLICA
LOTTO DI 5 MONETE IN AG
10 E 5 LITU 1936
5, 2 E 1 LITAS 1925
KM. 83-82-78-77-76

DA BB A Q.SPL

MACAO

1839. CENTO PATACAS 2002
KM. 107 AG GR. 28,28

F.S.

MADAGASCAR

1840. REPUBBLICA
VENTI ARIARY 1988
KM. 15 AG GR. 19,44

F.S.



MALAWI

1841. REPUBBLICA
10 KWACHA 1978
KM. 16 AG GR. 35,00

F.S.

1842. CINQUE KWACHA 1978
KM. 15 AG GR. 28,28

F.S.

MALAYSIA

1843. VENTICINQUE RINGGIT 1976
KM. 20 AG GR. 35,00

F.S.

1844. QUINDICI RINGGIT 1976
KM. 19 AG GR. 28,28

F.S.

MALTA

1845. REPUBBLICA
2 POUNDS 1972 - 1973
POUND 1972 - 1973
KM. 20-14-19-13 AG

FDC



1846. 2 POUNDS 1972 - 1973
 POUND 1972 - 1973
 KM. 20-14-19-13 AG

FDC



1847. 4 POUNDS 1974 - 1975
 2 POUNDS 1974 - 1975
 KM. 25 - 33 - 24 - 31 AG

FDC



1848. 4 POUNDS 1975 - 1976
 2 POUNDS 1975 - 1976
 KM. 33-41-31-40 AG

FDC



1849. 2 POUNDS E POUND 1972
2 LIRI 1981 - 1989
LIRA 1979 AG

FDC O.Q.



1850. SOVRANO ORDINE MILITARE
SCUDO 1963 - 1964 - 1965 AG

F.S



1851. DUE SCUDI 1966
KM.X MANCA AG GR. 24,00

F.S.



1852. 2 E 1 SCUDO 1966
KM. X 14-13 AG GR. 24 E GR. 12

F.S.



1853. SCUDO, 9 TARÌ E 10 GRANI 1967
AG (2) E CU

F.S.



1854. 3 SCUDI, SCUDO E 2 TARI 1968
AG (2) E CU

F.S.



1855. SCUDO, 9 TARI E 10 GRANI 1969
AG (2) E CU

F.S.



1856. SCUDO, 9 TARI E 10 GRANI 1970
AG (2) E CU

F.S.



1857. 2 SCUDI 1985
KM. X111 AG GR. 24,00

F.S.



1858. 2 SCUDI, SCUDO, 9 TARI E 10 GRANI 1997
AG (3) E CU

F.S.



1859. SCUDO 1970, 9 TARÌ 1974 E 10 GRANI 1983
AG (2) E CU

FDC E F.S.



MAURITIUS

1860. ELISABETTA II (SAL 1952)
25 RUPIE 1975
KM. 40A AG GR. 28,28

F.S.



MESSICO

1861. MASSIMILIANO (1864 - 1867)
PESO 1866
KM. 388.1 AG GR. 26,92

MB



1862. REPUBBLICA
100 PESOS 1987
KM. 537 AG GR. 32,63

F.S.



MONACO

1863. RANIERI III (1949 - 2005)
DIECI FRANCHI 1966
KM. 146 AG GR. 25,00

FDC



1864. DIECI FRANCHI 1966
KM. XM1 AG GR. 25,00

FDC



MONGOLIA

1865. REPUBBLICA
25 TUGRIK 1976
KM. 36 AG GR. 28,28

F.S.



1866. 25 TUGRIK 1987
KM. 50 AG GR. 28,28

F.S.



NEPAL

1867. BIRENDRA BIR BIKRAM (1971 – 2001)
25 RUPIE 1974
KM. 838A AG GR. 28,28

F.S.



1868. 250 RUPIE 1986
KM. 1026 AG GR. 19,44

F.S.



NORVEGIA

1869. OLAV V (1957 – 1991)
50 CORONE 1978
KM. 424 AG GR. 27,00

FDC



1870. HARALD V (DAL 1991)
20 ECU 1993
KM. x12 AG GR. 25,00

F.S.



1871. 20 ECU 1994
KM. x15 AG GR. 25,00

F.S.

OLANDA

1872. GIULIANA (1948 - 1980)
DIECI GULDEN 1973
KM. 196 AG GR. 25,00

F.S.

OMAN

1873. SULTANATO
2 ½ RIALS 1976
KM. 60 AG GR. 28,28

F.S.

1874. 2 ½ RIALS 1987
KM. 73 AG GR. 28,28

F.S.

PAKISTAN

1875. REPUBBLICA
100 RUPIE 1976
KM. 40 AG GR. 28,28

F.S.

PALAU

1876. REPUBBLICA
DOLLARI 1994
KM. 6 AG GR. 25,00

F.S.



PANAMA

1877. REPUBBLICA
5 BALBOAS 1970
KM. 28 AG GR. 35,70

F.S.

POLONIA

1878. 100 ZLOTY 1966
KM. 57 AG
IN CONFEZIONE

FDC

1879. REPUBBLICA
100 ZLOTY 1973
KM. 68 AG
IN CONFEZIONE

F.S.

1880. 50 ZLOTY 1972 PROVA
KM. PR.202 AG
IN CONFEZIONE

F.S.

1881. 50 ZLOTY 1972
KM. 66 AG
IN CONFEZIONE

F.S.

PORTOGALLO

1882. REPUBBLICA
20, 10 E 5 ESCUDOS 1960
KM. 589-588-587 AG GR. 21-12,50 E 7

FDC

RUSSIA

1883. REPUBBLICA
SERIE 1977 (9 VALORI)
IN CONFEZIONE

FDC F.S.

1884. TRE RUBLI 1988
KM. 210 AG GR. 34,56
IN ASTUCCIO

F.S.



1885. TRE RUBLI 1988
KM. 211 AG GR. 34,56
IN ASTUCCIO

F.S.
1886. TRE RUBLI 1989 (2 ESEMPLARI)
KM. 222-223
IN UNICO ASTUCCIO

F.S.
1887. TRE RUBLI 1990 (2 ESEMPLARI)
KM. 248-249 AG
IN UNICO ASTUCCIO

F.S.
1888. TRE RUBLI 1991 (2 ESEMPLARI)
KM. 274-275 AG
IN UN UNICO ASTUCCIO

F.S.
1889. TRE RUBLI 1992 (2 ESEMPLARI)
KM. 349-350 AG
IN UN UNICO ASTUCCIO

F.S.
1890. TRE RUBLI 1993
KM. 323 AG GR. 34,56
IN ASTUCCIO

F.S.
1891. TRE RUBLI 1993 (2 ESEMPLARI)
KM. 450-451 AG
IN UN UNICO ASTUCCIO

F.S.
1892. TRE RUBLI 1994 (2 ESEMPLARI)
KM. 528-529 AG
IN UN UNICO ASTUCCIO

F.S.
1893. TRE RUBLI 1995 (2 ESEMPLARI)
KM. 468-469 AG
IN UN UNICO ASTUCCIO

F.S.
1894. TRE RUBLI 1996 (2 ESEMPLARI)
KM. 477-478 AG
IN UN UNICO ASTUCCIO

F.S.

1895. RUBLO 1998 (SERIE DI 6 ESEMPLARI)
KM. 614-615-616-617-618-619
AG GR. 8,53

F.S.

1896. RUBLO 1998
KM. 628 AG GR. 17,55

F.S.

1897. RUBLO 1998
KM. 629 AG GR. 17,55

F.S.

1898. RUBLO 1998
KM. 630 AG GR. 17,55

F.S.

1899. 10 RUBLI (3) E 5 RUBLI (2) 1978
KM. 158-159-160-154-155
IN UN UNICO ASTUCCIO

F.S.

1900. 10 RUBLI (2) E 5 RUBLI (2) 1978
KM. 158.1-160-155-154

FDC

1901. 10 RUBLI (3) E 5 RUBLI (2) 1978
KM. 161-168-169-156-157
IN UNICO ASTUCCIO

FDC

1902. 10 RUBLI (3) E 5 RUBLI (2) 1979
KM. 170-171-172-166-167
IN UN UNICO ASTUCCIO

FDC

1903. 10 RUBLI (2) E 5 RUBLI (4) 1977
KM. 149-150-146-147-148-145
IN UNICO ASTUCCIO

FDC

SAMOA

1904. MALIETOA TANUMAFILI II (1962 - 2007)
TALA 1974
KM. 19A AG GR. 31,15

F.S.



1896



1897



1898



1905. TALA 1977
KM. 26A AG GR. 30,40

F.S.



1906. DIECI TALA 1986
KM. 72 AG GR. 31,47

F.S.



SANT'ELENA

1907. ELISABETTA II (DAL 1952)
VENTICINQUE PENCE 1973
KM. 5A AG GR. 28,28

F.S.



SEYCHELLES

1908. ELISABETTA II (FINO AL 1976)
DIECI RUPIE 1974
KM. 20 AG GR. 28,28

F.S.



1909. REPUBBLICA
CENTO RUPIE 1978
KM. 40 AG GR. 31,65

F.S.



1910. CINQUANTA RUPIE 1978
KM. 39 AG GR. 28,28

F.S.



SIERRA LEONE

1911. REPUBBLICA
DIECI LEONES 1987
KM. 41 AG GR. 28,28

F.S.



SPAGNA

1912. JUAN CARLOS I (1975 - 2014)
CINQUE ECU 1989
KM. XM24 AG GR. 33,62

F.S.



SRI LANKA

1913. REPUBBLICA
CINQUECENTO RUPIE 1990
KM. 150 AG GR. 28,28
IN ASTUCCIO

F.S.

STATI UNITI

1914. REPUBBLICA
SERIE 1983 (PRESTIGE)
SEI VALORI IN ASTUCCIO.

F.S.

1915. SERIE 1984 (PRESTIGE)
SEI VALORI IN ASTUCCIO

F.S.

SUD AFRICA

1916. PENNY 1898
KM. 2 CU GR. 9,48
RAME ROSSO

Q.FDC



1917. GIORGIO VI (1936 - 1952)
CINQUE SCELLINI 1947
KM. 31 AG GR. 28,28

F.S.



1918. ELISABETTA II (DAL 1952)
CINQUE SCELLINI 1953
KM. 52 AG GR. 28,28

PROOFLIKE



1919. CINQUE SCELLINI 1954
KM. 52 AG GR. 28,28

F.S.



1920. CINQUE SCELLINI 1955
KM. 52 AG GR. 28,28

F.S.



1921. CINQUE SCELLINI 1956
KM. 52 AG GR. 28,28

F.S.



1922. CINQUE SCELLINI 1957
KM. 52 AG GR. 28,28
CONSERVAZIONE ECCEZIONALE

FDC

1923. CINQUE SCELLINI 1958
KM. 52 AG GR. 28,28

FDC

1924. CINQUE SCELLINI 1959
KM. 52 AG GR. 28,28

PROOF LIKE

1925. CINQUE SCELLINI 1960
KM. 55 AG GR. 28,28

F.S.

1926. REPUBBLICA
CINQUANTA CENTESIMI 1963
KM. 62 AG GR. 28,28

F.S.

1927. CINQUANTA CENTESIMI 1964
KM. 62 AG GR. 28,28

F.S.



SUDAN

1928. REPUBBLICA
CINQUE POUNDS 1976
KM. 71 AG GR. 35,00

F.S.



SUD RODESIA

1929. ELISABETTA II (FINO AL 1966)
CORONA 1953
KM. 27 AG GR. 28,28

F.S.



1930. CORONA 1953
KM. 27 AG GR. 28,28

FDC



SVEZIA

1931. LOTTO DI 2 MONETE IN AG
DUE CORONE 1897 E 1921

Q.FDC E FDC



1932. LOTTO DI 2 MONETE IN AG
2 CORONE 1932 E 1938

FDC E Q.FDC



SVIZZERA

1933. GINEVRA (XVI SEC.)
SEI SOLDI 1590
HMZ 2-300 CU GR. 4,12

SPL



1934. CONFEDERAZIONE
 SERIE 1986 (8 VALORI)
 KM. PS 13
 IN CONFEZIONE

F.S.

1935. CINQUE FRANCHI 1936
 KM. 41 AG GR. 15,00

FDC

1936. CINQUE FRANCHI 1939
 KM. 42 AG GR. 15,00

FDC

1937. CINQUE FRANCHI 1939
 KM. 43 AG GR. 19,45

FDC

1938. CINQUE FRANCHI 1941
 KM. 44 AG GR. 15,00

FDC

1939. CINQUE FRANCHI 1944
 KM. 45 AG GR. 15,00

FDC

1940. CINQUE FRANCHI 1948 E 1963
 KM. 48-51 AG

FDC



1941. CINQUE FRANCHI 1934 FRIBURGO
HMZ 2-1345A AG GR. 14,98

FDC



1942. CINQUE FRANCHI 1939 LUCERNA
HMZ 2-1345C AG GR. 19,43

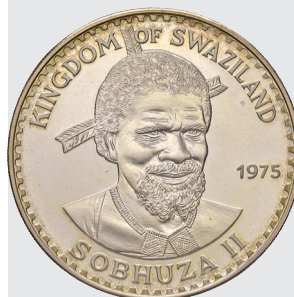
FDC



SWAZILAND

1943. SOBHUZA II (1968 - 1982)
DIECI EMALANGENI 1975
KM. 25 AG GR. 25,50

F.S.



TAILANDIA

1944. RAMA IX (1946 - 2016)
200 BAHT 1987
KM. 206 AG GR. 23,18

F.S.



TANZANIA

1945. REPUBBLICA
CENTO SHILINGI 1986
KM. 18A AG GR. 19,44

F.S.



TOKELAU

1946. ELISABETTA II (DAL 1952)
TALA 1979
KM. 2A AG GR. 27,25

F.S.



TONGA

1947. TAUFA'AHAU IV (1967 - 2006)
DUE PA'ANGA 1986
KM. 120A AG GR. 28,28

F.S.



TURCHIA

1948. MUSTAFA III (1757 - 1774)
DUE ZOLOTA
KM. 324.1 AG GR. 28,59

SPL



TURKS & CAICOS

1949. ELISABETTA II (DAL 1952)
CORONA 1988
KM. 64A AG GR. 28,28

F.S.



UNGHERIA

1950. REPUBBLICA
50 E 25 FIORINI 1966
KM. 568-567 AG GR. 20 E 12

F.S.



1951. 50 E 25 FIORINI 1967
KM. 578-577 AG GR. 20 E 12

FDC



1952. CINQUECENTO FIORINI 1981
KM. 625 AG GR. 28,00

F.S.



1953. CINQUECENTO FIORINI 1988
KM. 661 AG GR. 28,00

F.S



ZAIRE

1954. REPUBBLICA
CINQUE ZAIRES 1975
KM. 10 AG GR. 35,00

F.S.



1955. 2,5 ZAIRES 1975
KM. 9 AG GR. 28,28

F.S.



ZAMBIA

1956. REPUBBLICA
DIECI KWACHA 1976
KM. 25 AG GR. 27,22

F.S.



1957. CINQUE KWACHA 1979
KM. 18A AG GR. 28,28

F.S



SAN MARINO

1958. REPUBBLICA
SERIE 1993 (10 VALORI)
IN CONFEZIONE.
SEDICI SECOLI DI STORIA RIVOLTI AL FUTURO

FDC
1959. SERIE 1994 (10 VALORI)
IN CONFEZIONE.
MARINO, IL SANTO

FDC
1960. SERIE 1995 (10 VALORI)
IN CONFEZIONE.
IMPEGNO CIVILE PER IL TERZO MILLENNIO

FDC
1961. SERIE 1996 (10 VALORI)
IN CONFEZIONE.
L'UOMO VERSO IL TERZO MILLENNIO

FDC
1962. SERIE 2003 (9 VALORI)
IN CONFEZIONE

FDC
1963. SERIE 2004 (9 VALORI)
IN CONFEZIONE.
CENTENARIO CELEBRAZIONI DI BARTOLOMEO BORGHESI

FDC
1964. SERIE 2005 (9 VALORI)
IN CONFEZIONE.
180° ANNIVERSARIO DELLA MORTE DI ANTONIO ONOFRI

FDC
1965. SERIE 2005 (9 VALORI)
IN CONFEZIONI.
180° ANNIVERSARIO DELLA MORTE DI ANTONIO ONOFRI

FDC
1966. SERIE 2006 (9 VALORI)
IN CONFEZIONE. MELCHIORRE DELFICO

FDC
1967. SERIE 2006 (9 VALORI)
IN CONFEZIONE. MELCHIORRE DELFICO

FDC

1968. SERIE 2007 (9 VALORI)
IN CONFEZIONE. PARI OPPORTUNITÀ PER TUTTI

FDC
1969. SERIE 2007 (9 VALORI)
IN CONFEZIONE. PARI OPPORTUNITÀ PER TUTTI

FDC
1970. SERIE 2008 (9 VALORI)
IN CONFEZIONE.
ANNO INTERNAZIONALE DEL PIANETA TERRA

FDC
1971. SERIE 2008 (9 VALORI)
IN CONFEZIONE.
ANNO INTERNAZIONALE DEL PIANETA TERRA

FDC
1972. SERIE 2009 (9 VALORI)
IN CONFEZIONE.
ANNO INTERNAZIONALE DELL'ASTRONOMIA

FDC
1973. SERIE 2009 (9 VALORI)
IN CONFEZIONE.
ANNO INTERNAZIONALE DELL'ASTRONOMIA

FDC
1974. SERIE 2010 (9 VALORI)
IN CONFEZIONE.
400° ANNIVERSARIO DELLA MORTE DI CARAVAGGIO

FDC
1975. SERIE 2010 (9 VALORI)
IN CONFEZIONE.
400° ANNIVERSARIO DELLA MORTE DI CARAVAGGIO

FDC
1976. SERIE 2011 (9 VALORI)
IN CONFEZIONE.
50° ANNIVERSARIO DEL PRIMO UOMO NELLO SPAZIO

FDC
1977. SERIE 2011 (9 VALORI)
IN CONFEZIONE.
50° ANNIVERSARIO DEL PRIMO UOMO NELLO SPAZIO

FDC
1978. SERIE 2012 (9 VALORI)
IN CONFEZIONE.
CENTESIMO ANNIVERSARIO DELLA MORTE DI GIOVANNI PASCOLI

FDC

1979. SERIE 2012 (9 VALORI)
IN CONFEZIONE.
CENTESIMO ANNIVERSARIO DELLA MORTE DI GIOVANNI PASCOLI

FDC
1980. SERIE 2013 (9 VALORI)
IN CONFEZIONE.
20° ANNIVERSARIO DELLA MORTE DI FEDERICO FELLINI

FDC
1981. SERIE 2013 (9 VALORI)
IN CONFEZIONE.
20° ANNIVERSARIO DELLA MORTE DI FEDERICO FELLINI

FDC
1982. SERIE 2014 (9 VALORI)
IN CONFEZIONE.
CENTENARIO DELLA NASCITA DI GINO BARTALI

FDC
1983. SERIE 2014 (9 VALORI)
IN CONFEZIONE.
CENTENARIO DELLA NASCITA DI GINO BARTALI

FDC
1984. SERIE 2015 (9 VALORI)
IN CONFEZIONE. ANNO INTERNAZIONALE DELLA LUCE

FDC
1985. SERIE 2015 (9 VALORI)
IN CONFEZIONE. ANNO INTERNAZIONALE DELLA LUCE

FDC
1986. SERIE 2016 (9 VALORI)
IN CONFEZIONE.
GIORNATA INTERNAZIONALE DELLA MADRE TERRA

FDC
1987. SERIE 2016 (9 VALORI)
IN CONFEZIONE. GIORNATA INTERNAZIONALE DELLA MADRE TERRA

FDC
1988. SERIE 2017 (9 VALORI)
IN CONFEZIONE. GIORNATA MONDIALE DELL'ACQUA

FDC
1989. SERIE 2017 (9 VALORI)
IN CONFEZIONE. GIORNATA MONDIALE DELL'ACQUA

FDC

CITTA' DEL VATICANO

1990. GIOVANNI PAOLO II (1978 - 2005)
SERIE 2002 (VALORI)
IN CONFEZIONE

FDC

1991. SERIE 2003 (8 VALORI)
IN CONFEZIONE

FDC

1992. SERIE 2004 (8 VALORI)
IN CONFEZIONE

FDC

1993. SERIE 2005 (8 VALORI)
IN CONFEZIONE

FDC

1994. SERIE 2005 (8 VALORI)
IN CONFEZIONE

FDC

1995. BENEDETTO XVI (2006 - 2013)
SERIE 2006 (8 VALORI)
IN CONFEZIONE

FDC

1996. SERIE 2007 (8 VALORI)
IN CONFEZIONE

FDC

1997. SERIE 2007 (8 VALORI)
IN CONFEZIONE

FDC

1998. SERIE 2008 (8 VALORI)
IN CONFEZIONE

FDC

1999. SERIE 2008 (8 VALORI)
IN CONFEZIONE

FDC

2000. SERIE 2009 (8 VALORI)
IN CONFEZIONE

FDC

2001. SERIE 2009 (8 VALORI)
IN CONFEZIONE

FDC

2002. SERIE 2010 (8 VALORI)
IN CONFEZIONE

FDC

2003. SERIE 2010 (8 VALORI)
IN CONFEZIONE

FDC

2004. SERIE 2011 (8 VALORI)
IN CONFEZIONE

FDC

2005. SERIE 2011 (8 VALORI)
IN CONFEZIONE

FDC

2006. DUE EURO 2011
IN CONFEZIONE.
26° GIORNATA MONDIALE DELLA GIOVENTÙ

FDC

2007. DUE EURO 2011
IN CONFEZIONE.
26° GIORNATA MONDIALE DELLA GIOVENTÙ

FDC

2008. SERIE 2012 (8 VALORI)
IN CONFEZIONE

FDC

2009. SERIE 2012 (8 VALORI)
IN CONFEZIONE.

FDC

2010. SERIE 2013 (8 VALORI)
IN CONFEZIONE.

FDC

2011. SERIE 2013 (8 VALORI)
IN CONFEZIONE.

FDC

2012. SEDE VACANTE 2013
DUE EURO
IN CONFEZIONE

FDC

2013. DUE EURO
IN CONFEZIONE

FDC
2014. FRANCESCO (DAL 2013)
DUE EURO 2013
IN CONFEZIONE. 28° GIORNATA MONDIALE
DELLA GIOVENTÙ - RIO DE JANEIRO

FDC
2015. DUE EURO 2013
IN CONFEZIONE. 28° GIORNATA MONDIALE
DELLA GIOVENTÙ - RIO DE JANEIRO

FDC
2016. SERIE 2014 (8 VALORI)
IN CONFEZIONE

FDC
2017. SERIE 2014 (8 VALORI)
IN CONFEZIONE

FDC
2018. SERIE 2014 (8 VALORI)
DUE EURO 2014
IN CONFEZIONE. 25° ANNIVERSARIO DEL CROLLO DEL MURO DI
BERLINO

FDC
2019. DUE EURO 2014
IN CONFEZIONE. 25° ANNIVERSARIO DEL CROLLO DEL MURO DI
BERLINO

FDC
2020. SERIE 2015 (8 VALORI)
IN CONFEZIONE

FDC
2021. SERIE 2015 (8 VALORI)
IN CONFEZIONE

FDC
2022. DUE EURO 2015
IN CONFEZIONE.
VIII INCONTRO MONDIALE DELLE FAMIGLIE

FDC
2023. DUE EURO 2015
IN CONFEZIONE.
VIII INCONTRO MONDIALE DELLE FAMIGLIE

FDC

2024. SERIE 2016 (8 VALORI)
IN CONFEZIONE.

FDC
2025. SERIE 2016 (8 VALORI)
IN CONFEZIONE.

FDC
2026. DUE EURO 2016
IN CONFEZIONE.
BICENTENARIO DEL CORPO DELLA GENDARMERIA

FDC
2027. DUE EURO 2016
IN CONFEZIONE.
BICENTENARIO DEL CORPO DELLA GENDARMERIA

FDC
2028. DUE EURO 2016
IN CONFEZIONE. GIUBILEO DELLA MISERICORDIA

FDC
2029. DUE EURO 2016
IN CONFEZIONE. GIUBILEO DELLA MISERICORDIA

FDC
2030. SERIE 2017 (8 VALORI)
IN CONFEZIONE

FDC
2031. SERIE 2017 (8 VALORI)
IN CONFEZIONE

FDC
2032. DUE EURO 2017
IN CONFEZIONE
1950° ANNIVERSARIO DEL MARTIRIO
DEI SANTI PIETRO E PAOLO

FDC
2033. DUE EURO 2017
IN CONFEZIONE
1950° ANNIVERSARIO DEL MARTIRIO
DEI SANTI PIETRO E PAOLO

FDC
2034. DUE EURO 2017
IN CONFEZIONE
CENTENARIO DELLE APPARIZIONI DI FATIMA

FDC

2035. DUE EURO 2017
IN CONFEZIONE
CENTENARIO DELLE APPARIZIONI DI FATIMA

FDC
2036. SERIE 2018 (8 VALORI)
IN CONFEZIONE

FDC
2037. SERIE 2018 (8 VALORI)
IN CONFEZIONE

FDC
2038. DUE EURO 2018
IN CONFEZIONE
ANNO EUROPEO DEL PATRIMONIO CULTURALE

FDC
2039. DUE EURO 2018
IN CONFEZIONE
ANNO EUROPEO DEL PATRIMONIO CULTURALE

FDC
2040. SERIE 2019 (8 VALORI)
IN CONFEZIONE

FDC
2041. SERIE 2019 (8 VALORI)
IN CONFEZIONE

FDC
2042. DUE EURO 2019
IN CONFEZIONE
90° ANNIVERSARIO DELL'ISTITUZIONE DELLO STATO

FDC
2043. DUE EURO 2019
IN CONFEZIONE
90° ANNIVERSARIO DELL'ISTITUZIONE DELLO STATO

FDC
2044. DUE EURO 2019
IN CONFEZIONE
25° ANNIVERSARIO DELLA FINE DEI RESTAURI
DELLA CAPPELLA SISTINA

FDC
2045. DUE EURO 2019
IN CONFEZIONE
25° ANNIVERSARIO DELLA FINE DEI RESTAURI
DELLA CAPPELLA SISTINA

FDC

REPUBBLICA ITALIANA

2046. DIECI LIRE 1948

AL GR. 2,95

FDC

2047. DIECI LIRE 1950

AL GR. 2,98

FDC

2048. CINQUE LIRE 1948

AL GR. 2,50

FDC

2049. CINQUE LIRE 1949

AL GR. 2,52

FDC

2050. DUE LIRE 1950

AL GR. 1,75

FDC

2051. LIRA 1949

AL GR. 1,24

FDC

2052. LIRA 1949

AL GR. 1,25

FDC

2053. LIRA 1948

AL GR. 1,25

FDC

2054. SERIE 1981 (11 VALORI)

IN CONFEZIONE

FDC

2055. SERIE 1981 (11 VALORI)

IN CONFEZIONE

FDC

2056. SERIE 1982 (10 VALORI)

I CONFEZIONE

FDC

2057. SERIE 1983 (10 VALORI)

IN CONFEZIONE

FDC

2058. SERIE 1984 (10 VALORI)
IN CONFEZIONE

FDC

2059. SERIE 1985 (10 VALORI)
IN CONFEZIONE

FDC

2060. SERIE 1985 (11 VALORI)
IN CONFEZIONE

F.S.

2061. SERIE 1985 (11 VALORI)
IN CONFEZIONE

F.S.

2062. SERIE 1986 (11 VALORI)
IN CONFEZIONE

FDC

2063. SERIE 1986 (11 VALORI)
IN CONFEZIONE

F.S.

2064. SERIE 1987 (11 VALORI)
IN CONFEZIONE

FDC

2065. SERIE 1987 (11 VALORI)
IN ASTUCCIO

F.S.

2066. SERIE 1988 (11 VALORI)
IN CONFEZIONE

FDC

2067. SERIE 1988 (11 VALORI)
IN CONFEZIONE

F.S.

2068. SERIE 1989 (11 VALORI)
IN CONFEZIONE

FDC

2069. SERIE 1989 (11 VALORI)
IN CONFEZIONE

F.S.

2070. SERIE 1990 (11 VALORI)
IN CONFEZIONE

FDC

2071. SERIE 1990 (11 VALORI)
IN CONFEZIONE

F.S.

2072. SERIE 1991 (11 VALORI)
IN CONFEZIONE

FDC

2073. SERIE 1991 (11 VALORI)
IN ASTUCCIO. VIVALDI

F.S.

2074. SERIE 1992 (11 VALORI)
IN CONFEZIONE

FDC

2075. SERIE 1992 (11 VALORI)
IN ASTUCCIO. PIERO DELLA FRANCESCA

F.S.

2076. SERIE 1993 (11 VALORI)
IN CONFEZIONE

FDC

2077. SERIE 1993 (11 VALORI)
IN ASTUCCIO. CARLO GOLDONI

F.S.

2078. SERIE 1994 (11 VALORI)
IN CONFEZIONE

FDC

2079. SERIE 1994 (11 VALORI)
IN ASTUCCIO. TINTORETTO

F.S.

2080. SERIE 1995 (11 VALORI)
IN CONFEZIONE

FDC

2081. SERIE 1995 (11 VALORI)
IN ASTUCCIO. PIETRO MASCAGNI

F.S.

2082. SERIE 1996 (11 VALORI)

IN CONFEZIONE

FDC

2083. SERIE 1997 (12 VALORI)

IN CONFEZIONE

FDC

2084. SERIE 1998 (12 VALORI)

IN CONFEZIONE

FDC

2085. SERIE 1998 (12 VALORI)

IN ASTUCCIO. GIAN LORENZO BERNINI

F.S.

2086. SERIE 1999 (12 VALORI)

IN CONFEZIONE

FDC

2087. SERIE 2000 (12 VALORI)

IN CONFEZIONE

FDC

2088. SERIE 2001 (12 VALORI)

IN CONFEZIONE

FDC

2089. SERIE 2001 (12 VALORI)

IN CONFEZIONE

FDC

2090. SERIE 2001 (12 VALORI)

IN ASTUCCIO. GIUSEPPE VERDI

F.S.

2091. SERIE 2003 (9 VALORI)

IN ASTUCCIO

F.S.

2092. SERIE 2003 (9 VALORI)

IN ASTUCCIO

F.S.

2093. SERIE 2004 (9 VALORI)

IN ASTUCCIO

F.S.

2094. SERIE 2004 (9 VALORI)
IN ASTUCCIO

F.S.
2095. SERIE 2005 (9 VALORI)
IN ASTUCCIO. 85° ANNIVERSARIO DELLA NASCITA
DI FEDERICO FELLINI

F.S.
2096. SERIE 2006 (9 VALORI)
IN ASTUCCIO. 85° ANNIVERSARIO DELLA NASCITA
DI FEDERICO FELLINI

F.S.
2097. SERIE 2008 (9 VALORI)
IN CONFEZIONE. TRENTESIMO ANNIVERSARIO IFAD

FDC
2098. SERIE 2008 (9 VALORI)
IN CONFEZIONE. TRENTESIMO ANNIVERSARIO IFAD

FDC
2099. SERIE 2008 (8 VALORI)
IN CONFEZIONE.

FDC
2100. SERIE 2008 (8 VALORI)
IN CONFEZIONE.

FDC
2101. DIECI EURO 2008
AG GR. 22
700° ANNIVERSARIO UNIVERSITÀ DI PERUGIA

F.S.
2102. DIECI EURO 2008
AG GR. 22
500° ANNIVERSARIO NASCITA DI ANDREA PALLADIO

F.S.
2103. CINQUE EURO 2008
AG GR. 18
60° ANNIVERSARIO DELLA COSTITUZIONE

FDC
2104. CINQUE EURO 2008
AG GR. 18
100° ANNIVERSARIO NASCITA DI ANNA MAGNANI

F.S.

2105. CINQUE EURO 2008
AG GR. 18
BICENTENARIO NASCITA DI ANTONIO MEUCCI

F.S.
2106. SERIE 2009 (10 VALORI)
IN CONFEZIONE. TREDICESIMI MONDIALI DI NUOTO

FDC
2107. SERIE 2009 (10 VALORI)
IN CONFEZIONE. TREDICESIMI MONDIALI DI NUOTO

FDC
2108. DIECI EURO 2009
AG GR. 22
100° ANNIVERSARIO DEL FUTURISMO

F.S.
2109. DIECI EURO 2009
AG GR. 22
400° ANNIVERSARIO MORTE DI ANNIBALE CARRACCI

F.S.
2110. DIECI EURO 2009
AG GR. 22
ANNO INTERNAZIONALE DELL'ASTRONOMIA

F.S.
2111. DIECI EURO 2009
AG GR. 22
L'AQUILA, UNA MONETA PER LA RICOSTRUZIONE

F.S.
2112. DIECI EURO 2009
AG GR. 22
CENTENARIO DEL NOBEL A GUGLIELMO MARCONI

F.S.
2113. CINQUE EURO 2009
AG GR. 18
300° ANNIVERSARIO DELLA SCOPERTA DI ERCOLANO

FDC
2114. CINQUE EURO 2009
AG GR. 18
100° ANNIVERSARIO GIRO D'ITALIA

FDC
2115. DUE EURO 2009
IN CONFEZIONE
200° ANNIVERSARIO NASCITA LOUIS BRAILLE

FDC

2116. SERIE 2010 (10 VALORI)
IN ASTUCCIO. PRIMO CENTENARIO ALFA ROMEO

F.S.
2117. SERIE 2010 (10 VALORI)
IN CONFEZIONE
PRIMO CENTENARIO ALFA ROMEO
FDC
2118. SERIE 2010 (10 VALORI)
IN CONFEZIONE
PRIMO CENTENARIO ALFA ROMEO

FDC
2119. DIECI EURO 2010
AG GR. 22
500° ANNIVERSARIO MORTE DI GIORGIONE

F.S.
2120. DIECI EURO 2010
AG GR. 22
400° ANNIVERSARIO MORTE DI CARAVAGGIO

F.S.
2121. DIECI EURO 2010
AG GR. 22
ITALIA DELLE ARTI: AQUILEIA

F.S.
2122. CINQUE EURO 2010
AG GR. 18
100° ANNIVERSARIO DELLA CONFINDUSTRIA

FDC
2123. CINQUE EURO 2010
AG GR. 18
ITALIA DELLE ARTI: SANTA CHIARA A NAPOLI

F.S.
2124. DUE EURO 2010
IN CONFEZIONE
200° ANNIVERSARIO NASCITA
DI CAMILLO BENSO CONTE DI CAVOUR

FDC
2125. SERIE 2011 (10 VALORI)
IN ASTUCCIO

F.S.
2126. SERIE 2011 (10 VALORI)
IN CONFEZIONE

FDC

2127. SERIE 2011 (10 VALORI)
IN CONFEZIONE

FDC
2128. DIECI EURO 2011
AG GR. 22
ANNO DELLA CULTURA E
DELLA LINGUA RUSSA IN ITALIA

F.S.
2129. DIECI EURO 2011
AG GR. 22
130° ANNIVERSARIO NASCITA DI ALCIDE DE GASPERI

F.S.
2130. DIECI EURO 2011
AG GR. 22
500° ANNIVERSARIO NASCITA DI GIORGIO VASARI

F.S.
2131. DIECI EURO 2011
AG GR. 22
AMERIGO VESPUCCI

F.S.
2132. DIECI EURO 2011
AG GR. 22
ITALIA DELLE ARTI: TORINO

F.S.
2133. CINQUE EURO 2011
AG GR. 18
150° ANNIVERSARIO DELL'UNITÀ D'ITALIA

FDC
2134. CINQUE EURO 2011
AG GR. 18
180° ANNIVERSARIO DEL CONSIGLIO DI STATO

F.S.
2135. CINQUE EURO 2011
AG GR. 18
100° ANNIVERSARIO PALAZZO DELLA ZECCA

FDC
2136. CINQUE EURO 2011
AG GR. 18
ITALIA DELLE ARTI: ANAGNI

F.S.

2137. DUE EURO 2011
IN CONFEZIONE
150° ANNIVERSARIO DELL'UNITÀ D'ITALIA

FDC
2138. SERIE 2012 (10 VALORI)
IN ASTUCCIO

F.S.
2139. DIECI EURO 2012
AG GR. 22
ARTISTI EUROPEI: MICHELANGELO BUONARROTI

F.S.
2140. DIECI EURO 2012
AG GR. 22
ITALIA DELLE ARTI: FERRARA

F.S.
2141. DIECI EURO 2012
AG GR. 22
300° ANNIVERSARIO DELLA NASCITA
DI FRANCESCO GUARDI

F.S.
2142. CINQUE EURO 2012
AG GR. 18
150° ANNIVERSARIO DELLA CORTE DEI CONTI

F.S.
2143. CINQUE EURO 2012
AG GR. 18
150° ANNIVERSARIO DELL'UNIFICAZIONE MONETARIA

FDC
2144. CINQUE EURO 2012
AG GR. 18
ITALIA DELLE ARTI: CAMPOBASSO

F.S.
2145. DUE EURO 2012
IN CONFEZIONE
100° ANNIVERSARIO MORTE DI GIOVANNI PASCOLI

FDC
2146. SERIE 2013 (10 VALORI)
IN ASTUCCIO
150° ANNIVERSARIO NASCITA DI GABRIELE D'ANNUNZIO

F.S.

2147. DIECI EURO 2013
AG GR. 22
SCRITTORI EUROPEI: LUIGI PIRANDELLO

F.S.
2148. DIECI EURO 2013
AG GR. 22
ITALIA DELLE ARTI: VALLE D'AOSTA — FENIS

F.S.
2149. CINQUE EURO 2013
AG GR. 18
VILLE E GIARDINI STORICI: VILLA ADRIANA DI TIVOLI

F.S.
2150. CINQUE EURO 2013
AG GR. 18
150° ANNIVERSARIO MORTE
DI GIUSEPPE GIOACCHINO BELLI

FDC
2151. CINQUE EURO 2013
AG GR. 18
ITALIA DELLE ARTI: SELINUNTE

F.S.
2152. DUE EURO 2013
IN CONFEZIONE
700° ANNIVERSARIO NASCITA DI GIOVANNI BOCCACCIO

FDC
2153. SERIE 2014 (10 VALORI)
IN CONFEZIONE
500° ANNIVERSARIO DELLA MORTE
DI DONATO BRAMANTE

FDC
2154. SERIE 2014 (10 VALORI)
IN CONFEZIONE
500° ANNIVERSARIO DELLA MORTE DI
DONATO BRAMANTE

FDC
2155. DIECI EURO 2014
AG GR. 22
COMPOSITORI EUROPEI: GIOACCHINO ROSSINI

F.S.
2156. DIECI EURO 2014
AG GR. 22
100° ANNIVERSARIO DELLA FONDAZIONE DEL CONI

F.S.

2157. DIECI EURO 2014
AG GR. 22
ITALIA DELLE ARTI: ATRI

F.S.
2158. DIECI EURO 2014
AG GR. 22
BIMILLENARIO MORTE DI AUGUSTO

F.S.
2159. CINQUE EURO 2014
AG GR. 18
SEMESTRE ITALIANO DI PRESIDENZA
DELL'UNIONE EUROPEA

FDC
2160. CINQUE EURO 2014
AG GR. 18
ITALIA DELLE ARTI: SAN FRUTTUOSO

F.S.
2161. CINQUE EURO 2014
AG GR. 18
VIALE E GIARDINI STORICI: VILLA LANTE DI BAGNAIA

F.S.
2162. DUE EURO 2014
IN CONFEZIONE
200° ANNIVERSARIO FONDAZIONE DEI CARABINIERI

FDC
2163. SERIE 2015 (9 VALORI)
IN CONFEZIONE
EXPO 2015

FDC
2164. SERIE 2015 (10 VALORI)
IN ASTUCCIO
500° ANNIVERSARIO DELLA NASCITA
DI SAN FILIPPO NERI

F.S.
2165. SERIE 2015 (10 VALORI)
IN ASTUCCIO
500° ANNIVERSARIO DELLA NASCITA
DI SAN FILIPPO NERI

F.S.
2166. SERIE 2015 (10 VALORI)
IN CONFEZIONE
500° ANNIVERSARIO DELLA NASCITA
DI SAN FILIPPO NERI

FDC

2167. SERIE 2015 (10 VALORI)
IN CONFEZIONE
500° ANNIVERSARIO DELLA NASCITA DI
SAN FILIPPO NERI

FDC
2168. DIECI LIRE 2015
AG GR. 22
100° ANNIVERSARIO DELLA PRIMA GUERRA MONDIALE

F.S.
2169. DIECI EURO 2015
AG GR. 22
70 ANNI DI PACE IN EUROPA

F.S.
2170. DIECI EURO 2015
AG GR. 22
ITALIA DELLE ARTI: BRONZI DI RIACE

F.S.
2171. CINQUE EURO 2015
AG GR. 18
ITALIA DELLE ARTI: PERUGIA

F.S.
2172. CINQUE EURO 2015
AG GR. 18
100° ANNIVERSARIO TERREMOTO DI AVEZZANO

FDC
2173. CINQUE EURO 2015
AG GR. 18
VILLE E GIARDINI STORICI: GIARDINI DI BOBOLI

F.S.
2174. DUE EURO 2015
30° ANNIVERSARIO DELLA BANDIERE EUROPEA

F.S.
2175. DUE EURO 2015
EXPO 2015

FDC
2176. SERIE 2016 (9 VALORI)
IN CONFEZIONE
TITO MACCIO PLAUTO

FDC

2177. SERIE 2016 (9 VALORI)
IN CONFEZIONE
TITO MACCIO PLAUTO

FDC
2178. SERIE 2016 (10 VALORI)
IN ASTUCCIO.
150° ANNIVERSARIO DELLA NASCITA
DI BENEDETTO CROCE

F.S.
2179. SERIE 2016 (10 VALORI)
IN ASTUCCIO.
150° ANNIVERSARIO DELLA NASCITA
DI BENEDETTO CROCE

F.S.
2180. SERIE 2016 (10 VALORI)
IN CONFEZIONE.
150° ANNIVERSARIO DELLA NASCITA
DI BENEDETTO CROCE

FDC
2181. SERIE 2016 (10 VALORI)
IN CONFEZIONE.
150° ANNIVERSARIO DELLA NASCITA
DI BENEDETTO CROCE

FDC
2182. DIECI EURO 2016
AG GR. 22
ITALIA DELLE ARTI: SARDEGNA

F.S.
2183. DIECI EURO 2016
AG GR. 22
EUROPA CONTEMPORANEA: ENZO FERRARI

F.S.
2184. CINQUE EURO 2016
AG GR. 18
ITALIA DELLE ARTI: RECANATI

F.S.
2185. CINQUE EURO 2016
AG GR. 18
VILLE E GIARDINI STORICI: VILLA CICOGNA MOZZONI
A BISUSCHIO

F.S.
2186. CINQUE EURO 2016
AG GR. 18
150° ANNIVERSARIO DELLA FONDAZIONE DEL CORPO MILITARE DELLA
CROCE ROSSA ITALIANA

FDC

2187. DUE EURO 2016
550° ANNIVERSARIO DELLA MORTE DI DONATELLO

F.S.
2188. DUE EURO 2016
550° ANNIVERSARIO DELLA MORTE DI DONATELLO

FDC
2189. DUE EURO 2016
2200° ANNIVERSARIO DELLA MORTE DI
TITO MACCIO PLAUTO

F.S.
2190. SERIE 2017 (10 VALORI)
IN ASTUCCIO
60° ANNIVERSARIO TRATTATI DI ROMA

F.S.
2191. DIECI EURO 2017
AG GR. 22
ITALIA DELLE ARTI: I SASSI DI MATERA

F.S.
2192. DIECI EURO 2017
AG GR. 22
ARCHITETTURA DEL FERRO E DEL VETRO

F.S.
2193. CINQUE EURO 2017
AG GR. 18
ITALIA DELLE ARTI: TRENTO

F.S.
2194. CINQUE EURO 2017
AG GR. 18
60° ANNIVERSARIO DELLA FIAT 500

F.S.
2195. CINQUE EURO 2017
AG GR. 18
200° ANNIVERSARIO DELLA POLIZIA PENITENZIARIA

FDC
2196. CINQUE EURO 2017
AG GR. 18
200° ANNIVERSARIO DELLA NASCITA
DI FRANCESCO DE SANCTIS

F.S.
2197. CINQUE EURO 2017
50° ANNIVERSARIO MORTE DI TOTÒ

FDC

2198. DUE EURO 2017
400° ANNIVERSARIO DELLA BASILICA DI
SAN MARCO DI VENEZIA

F.S.
2199. DUE EURO 2017
BIMILLENARIO DELLA MORTE DI TITO LIVIO

F.S.
2200. DUE EURO 2017
BIMILLENARIO DELLA MORTE DI TITO LIVIO

FDC
2201. SERIE 2018 (9 VALORI)
IN CONFEZIONE
60° ANNIVERSARIO DELL'ISTITUZIONE
DEL MINISTERO DELLA SALUTE

FDC
2202. SERIE 2018 (9 VALORI)
IN CONFEZIONE
60° ANNIVERSARIO DELL'ISTITUZIONE
DEL MINISTERO DELLA SALUTE

FDC
2203. SERIE 2018 (10 VALORI)
IN ASTUCCIO
70° ANNIVERSARIO DELLA COSTITUZIONE

F.S.
2204. SERIE 2018 (10 VALORI)
IN ASTUCCIO
70° ANNIVERSARIO DELLA COSTITUZIONE

F.S.
2205. DIECI EURO 2018
AG GR. 22
MONDIALI DI CALCIO IN RUSSIA

F.S.
2206. DIECI EURO 2018
AG GR. 22
BAROCCO E ROCOCÒ

F.S.
2207. DIECI EURO 2018
AG GR. 22
ITALIA DELLE ARTI: LA CATTEDRALE DI TRANI

F.S.

2208. DIECI EURO 2018
AG GR. 22
ESPLORATORI: MARCO POLO

F.S.
2209. CINQUE EURO 2018
AG GR. 18
70° ANNIVERSARIO DELLA COSTITUZIONE

F.S.
2210. CINQUE EURO 2018
AG GR. 18
900° ANNIVERSARIO DELLA CONSACRAZIONE
DEL DUOMO DI PISA

F.S.
2211. CINQUE EURO 2018
AG GR. 18
50° ANNIVERSARIO DELL'ASSOCIAZIONE
NAZIONALE DELLA POLIZIA DI STATO

FDC
2212. CINQUE EURO 2018
AG GR. 18
VILLE E GIARDINI STORICI: VILLA PISANI, STRA

F.S.
2213. DUE EURO 2018
70° ANNIVERSARIO DELLA COSTITUZIONE

F.S.
2214. DUE EURO 2018
70° ANNIVERSARIO DELLA COSTITUZIONE

FDC
2215. DUE EURO 2018
60° ANNIVERSARIO DEL MINISTERO DELLA SALUTE

F.S.
2216. SERIE 2019 (10 VALORI)
IN ASTUCCIO
100° ANNIVERSARIO DELLA MORTE DI CESARE MACCARI

F.S.
2217. SERIE 2019 (10 VALORI)
IN ASTUCCIO
100° ANNIVERSARIO DELLA MORTE DI CESARE MACCARI

F.S.